



maisons  
**FRANCE**  
**CONFORT**

GRUPE HEXAÔM

Construction - Rénovation



# RÉNOVATION ÉNERGÉTIQUE

ENSEMBLE POUR UN AVENIR DURABLE



# Qui sommes-nous ?

Avec Maisons France Confort,  
vous bénéficiez de la solidité  
d'un grand groupe de l'habitat  
et la proximité d'un acteur local

DES PARTENAIRES SÉLECTIONNÉS  
DE **QUALITÉ** ET DE **CONFIANCE**



UNE MARQUE DU GROUPE HEXAOM



RÉGIONS  
COUVERTES



ANS  
D'EXPÉRIENCE



+90

AGENCES  
EN FRANCE



+1 800

MAISONS  
CONSTRUITES  
EN MOYENNE  
PAR AN

# HEXAOM

LEADER DU MARCHÉ  
NATIONAL

**1<sup>er</sup>** Producteur de logements  
en accession à la propriété

**1<sup>er</sup>** Constructeur  
de maisons

**1<sup>er</sup>** Rénovateur  
de maisons



PLUS DE  
**100 000**  
LOGEMENTS RÉNOVÉS

**120 000**  
MAISONS LIVRÉES  
DEPUIS L'ORIGINE

EN 2023  
**3500**  
MAISONS VENDUES

**1919**  
DATE DE  
CRÉATION



UNE ENTREPRISE  
**FAMILIALE**  
DEPUIS **105 ANS**

# Les avantages de la rénovation énergétique



## ÉCONOMIQUE

La rénovation énergétique permet de réaliser des économies substantielles sur vos factures de chauffage et d'électricité. En améliorant l'isolation de votre logement et en installant des systèmes de chauffage plus efficaces, vous pouvez réduire significativement vos dépenses énergétiques. De plus, les aides financières telle que MaPrimRénov', réduisent le coût initial des travaux, rendent l'investissement plus abordable.



## VALORISATION

Investir dans la rénovation énergétique augmente la valeur de votre bien immobilier. Les acheteurs et les locataires sont de plus en plus sensibles à la performance énergétique des logements. Un logement bien isolé et équipé de systèmes énergétiques performants est plus attractif sur le marché immobilier, ce qui peut accélérer sa vente ou sa location et en augmenter le prix.



## CONFORT

Les travaux de rénovation énergétique améliorent le confort de votre logement. Une meilleure isolation thermique permet de maintenir une température agréable toute l'année, éliminant les courants d'air froid en hiver et la surchauffe en été. Les systèmes de ventilation modernisés assurent une qualité de l'air intérieur supérieure, bénéfique pour la santé des occupants.



## DURABLE ET RESPONSABLE

La valorisation énergétique contribue à la protection de l'environnement en réduisant les émissions de gaz à effet de serre. En consommant moins d'énergie, vous diminuez votre empreinte carbone. Adopter des solutions durables telles que l'installation de panneaux solaires ou de pompes à chaleur aide également à promouvoir les énergies renouvelables. Ainsi, vous participez activement à la lutte contre le changement climatique.

JUSQU'À **100%** \*  
DE VOS TRAVAUX  
PRIS EN CHARGE !

\* Hors prise en charge des frais de Mon Accompagnateur Rénov' (M.A.R)



## MAPRIMERÉNOV' (MPR)

MaPrimeRénov' est une aide de l'État pour vos projets de rénovation énergétique.

Soumise à des conditions de ressources, cette subvention vise à améliorer le confort de votre habitation en minimisant l'investissement des travaux.



Confier vos travaux de rénovation énergétique à **Maisons France Confort** c'est le bon choix.

Fort de notre implantation au plus près de chez vous, de **notre expertise** et de notre **savoir-faire**, nous vous offrons une prise en charge complète et **personnalisée** de **votre projet**.

En choisissant notre équipe, vous optez pour la sérénité :

- un interlocuteur **unique**,
- des conseils **avisés**,
- des **artisans qualifiés** et un **suivi rigoureux** pour des travaux réalisés en toute **tranquillité**.

**VOTRE PARTENAIRE POUR UNE RÉNOVATION RÉUSSIE!**



## MON ACCOMPAGNATEUR RÉNOV' : (MAR)

Mon Accompagnateur Rénov' est une société indépendante, tiers de confiance, pour nous accompagner dans l'audit «rénovation énergétique» de votre logement.

Il valide les préconisations de travaux à réaliser en fonction de l'audit énergétique, certifie la conformité des travaux, et mobilise toutes les aides disponibles en fonction de la typologie des travaux et de vos revenus.



# Les 5 étapes de votre rénovation énergétique

Un accompagnement d'experts pour vous faciliter la vie

- Découverte de vos besoins,
- Visite avant travaux de nos experts,
- Éligibilité aux aides de l'état.

## ÉTAPE 1 Qualification du projet

## ÉTAPE 2 Préconisation des travaux de rénovation & financement

## ÉTAPE 3 Accompagnement administratif & financier

## ÉTAPE 4 Validation contractuelle & technique

## ÉTAPE 5 Suivi de chantier & obtention des aides

- Signature de l'étude de faisabilité,
- Signature du contrat Mon Accompagnateur Rénov' (M.A.R),
- Simulations aides et prêts rénovation avec nos partenaires bancaires via **HEXAOM Services**,
- Ouverture de mon compte sur le portail **M.A.R.**

- Choix des artisans **RGE**,
- Ouverture de chantier,
- Suivi régulier du chantier et appels de fonds,
- Contrôle et constitution du carnet d'information du logement,
- Obtention des aides.

- Présentation de l'étude de faisabilité,
- Présentation du DPE projeté,
- Descriptif des travaux envisagés.

- Réalisation de l'audit énergétique,
- Visite technique,
- Réalisation des plans et chiffrages,
- Rédaction des devis normalisés et présentation du marché de travaux.



Construction - Rénovation



# Où agir pour réduire votre consommation d'énergie ?

La meilleure des énergies est celle qu'on ne consomme pas !

Chez Maisons France Confort, nous analysons les origines des déperditions d'énergies et on vous préconise les travaux les plus adaptés à votre logement, à votre budget et votre consommation.

**20%**  
MURS

**10%**  
PLANCHER BAS

**20%**  
VENTILATION ET  
FUITES

**30%**  
TOITURE

**20%**  
MENUISERIES





# Les principales typologies de rénovation énergétique



## ISOLATION INTERIEURE OU EXTERIEURE

L'isolation optimise la régulation thermique en limitant les déperditions de chaleur en hiver et en conservant la fraîcheur en été. Cela permet de réduire considérablement la consommation d'énergie, votre système de chauffage ou de climatisation fonctionne de manière plus efficace pour maintenir une température idéale.

Isolation par l'extérieur | Isolation combles  
Isolation des murs | Isolation toiture



## MENUISERIES

Le remplacement de vos menuiseries améliore l'isolation de votre maison en réduisant les pertes de chaleur et en renforçant l'étanchéité. En installant de nouvelles fenêtres et portes, vous bénéficiez d'un meilleur confort thermique tout en réduisant vos factures énergétiques. Ces travaux valorisent également votre bien et vous permettent de profiter d'aides financières, tout en respectant les normes environnementales.



## CHAUFFAGE & VENTILATION

L'amélioration de votre système de chauffage permet d'optimiser votre consommation d'énergie en adaptant la production de chaleur à vos besoins réels. En choisissant un équipement plus performant, vous réduisez vos factures tout en augmentant le confort de votre maison. De plus, cette modernisation valorise votre bien et vous donnera accès à des aides financières, tout en respectant les normes environnementales.



## PANNEAUX PHOTOVOLTAÏQUES

L'installation de panneaux photovoltaïques, va vous permettre de profiter d'une électricité gratuite qui alimentera directement vos équipements domestiques. En complément de vos économies, vous générez une énergie naturelle, et réduisez votre impact carbone.



# Projets concrets : travaux réalisés et aides obtenues



## Le projet d'Agathe et Maxime

Une famille de **5 personnes** avec  
un revenu fiscal de **89 678 €**  
Montant EAT : **1 000 €** Montant du MAR : **2 100 €**



Après les travaux, le  
DPE passe de G à A.



### INTENTIONS DE TRAVAUX

- Murs extérieurs : Isolation par l'intérieur
- Rampants : Laine minérale (R=8,00)
- Chauffage : Pompe à chaleur Air/Air Gainable
- Eau Chaude sanitaire : CE Thermodynamique
- Ventilation : VMC Hygro B

Montant des travaux = **84 845 €**  
Montant des aides = **-31 900 €**  
Reste à charge = **52 945 €**



Financement possible avec un Eco-PTZ.



## Le projet d'Oriane et Damien

Une famille de **4 personnes** avec  
un revenu fiscal de **62 545 €**  
Montant EAT : **1 000 €** Montant du MAR : **2 100 €**



Après les travaux, le  
DPE passe de F à B.



### INTENTIONS DE TRAVAUX

- Isolation des murs par l'intérieur
- Isolation des combles
- Installation d'une VMC Hygro B

Montant des travaux = **87 806 €**  
Montant des aides = **-51 600 €**  
Reste à charge = **36 206 €**



Financement possible avec un Eco-PTZ.



## Le projet de Fabrice

Une famille de **1 personne** avec  
un revenu fiscal de **16 872 €**  
Montant EAT : **1000 €** Montant du MAR : **2 100 €**



Après les travaux, le  
DPE passe de F à B.



### INTENTIONS DE TRAVAUX

- Murs extérieurs : Isolation par l'intérieur
- Rampants : Laine minérale (R=8,00)
- Menuiseries : PVC (Uw + 1,70) sans protection
- Chauffage : Pompe à chaleur Air/Air Bi-Split
- Eau Chaude sanitaire : CE Thermodynamique 270 litres
- Ventilation : VMC Hygro B

Montant des travaux = **77 620 €**  
Montant des aides = **-65 000 €**  
Reste à charge = **12 620 €**



Financement possible avec un Eco-PTZ.



## Le projet de Célia et Sofiane

Une famille de **2 personnes** avec  
un revenu fiscal de **14 610 €**  
Montant EAT : **1000 €** Montant du MAR : **2 100 €**



Après les travaux, le  
DPE passe de G à A.



### INTENTIONS DE TRAVAUX

- Murs extérieurs : Isolation par l'intérieur
- Rampants : Laine minérale (R=8,00)
- Chauffage : Pompe à chaleur Air/Air Gainable
- Eau Chaude sanitaire : CE Thermodynamique
- Ventilation : VMC Hygro B

Montant des travaux = **39 536 €**  
Montant des aides = **-33 144 €**  
Reste à charge = **6 392 €**



Financement possible avec un Eco-PTZ.



# Quelles sont les aides disponibles ?



## MaPrimeRénov' :

Une prime accessible à tous les propriétaires pour financer divers travaux (isolation, chauffage, ventilation). Le montant dépend des revenus du foyer. Le logement doit avoir au moins 15 ans.



## Certificats d'Economies d'Energie (CEE) :

Recevez des primes pour vos travaux d'efficacité énergétique, financées par les fournisseurs d'énergie.



## TVA réduite à 5,5 % :

Bénéficiez d'une TVA réduite pour vos travaux d'amélioration énergétique.



## Éco-prêt à taux zéro (Éco-PTZ) :

Un prêt sans intérêt accordé par les banques, jusqu'à 50 000€ pour financer vos rénovations énergétiques.



## Chèque énergie :

Aide pour les ménages modestes, utilisable pour les factures ou les travaux de rénovation.



## Prime Coup de pouce :

Une aide ciblée pour des travaux spécifiques comme l'isolation ou le remplacement de chaudière.



## Action Logement :

Prêt et subvention pour les salariés du privé, jusqu'à 20 000€



## Habiter Mieux Sérénité (Anah) :

Un accompagnement personnalisé pour les ménages modestes, avec des subventions pouvant couvrir jusqu'à 50 % des travaux.



## Exonération de taxe foncière :

Possibilité d'exonération pour les logements rénovés, sous certaines conditions.

## QUI PREND EN CHARGE LE COÛT DE MON ACCOMPAGNATEUR RÉNOV' ?

Le coût de Mon Accompagnateur Rénov' peut être pris en charge par MaPrimeRénov' à 100% pour un ménage très modeste, dans la limite d'un plafond de dépenses éligibles de 2 000 € TTC. Cette prise en charge est limitée à 80% pour un ménage modeste, 40% pour un ménage de la catégorie intermédiaire et 20% pour un ménage aux revenus supérieurs.



**Cumulez les aides pour réduire votre investissement et améliorer le confort de votre logement tout en contribuant à la transition énergétique.**



# Pourquoi faire confiance à MAISONS FRANCE CONFORT ?



## Autorisations administratives

Nous nous occupons de toutes les formalités administratives pour garantir la réussite de votre projet de rénovation énergétique. Cela inclut la préparation et la présentation des permis de construire ainsi que des demandes préalables, vous assurant ainsi une tranquillité d'esprit totale.



## Interlocuteur unique

Avec un interlocuteur unique chez Maisons France Confort, profitez d'un suivi personnalisé et simplifié pour votre rénovation énergétique. De la conception à la réalisation, il assure une communication fluide et une gestion cohérente de votre projet.



## Suivi de chantier régulier

Profitez d'un suivi régulier pour votre rénovation énergétique en toute sérénité. Nos équipes sont expertes et là pour apporter cette démarche optimale pour une gestion efficace et une qualité maximale à chaque étape.



## Respect des réglementations

Nous garantissons le respect de toutes les réglementations en vigueur pour votre rénovation énergétique. Vous pouvez ainsi être assuré de la conformité et de la qualité optimale de votre projet.



## NOS GARANTIES D'ASSURANCES

Notre marché de travaux est accompagné de toutes les garanties d'assurances légales :

- la Responsabilité Civile (RC),
- la Garantie Biennale,
- la Garantie Décennale,
- la Garantie Dommage-Ouvrage (DO) complémentaire,
- la Garantie de bonne fin de marché de travaux.

## CERTIFICATIONS, LOIS, ASSURANCES ET ORGANISATIONS PROFESSIONNELLES

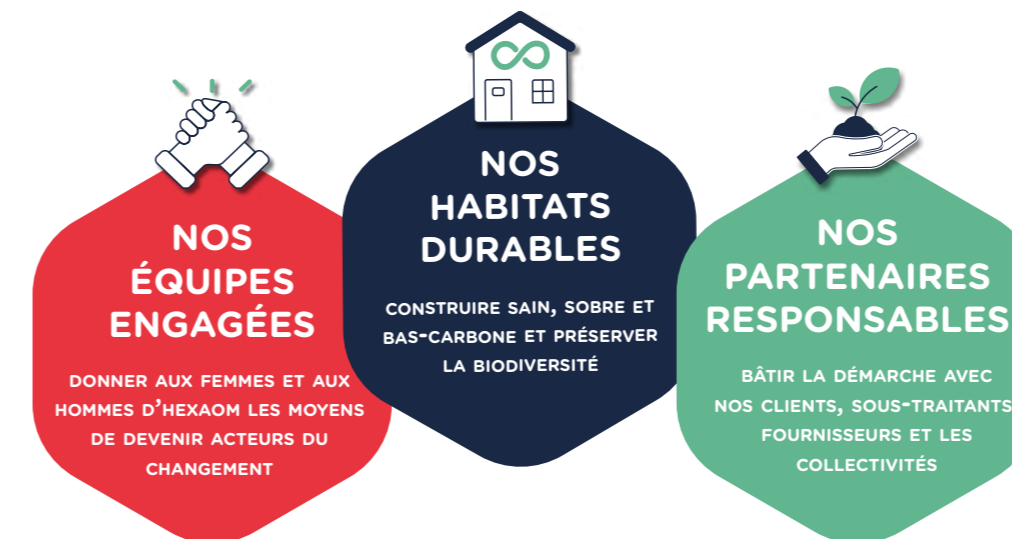


## NOTRE ENGAGEMENT DURABLE

En tant qu'entreprise responsable, HEXAOM met un point d'honneur à intégrer les enjeux sociaux et environnementaux dans sa manière de fonctionner. La Responsabilité Sociétale des Entreprises (RSE) est ainsi au cœur de son identité et guide toutes ses décisions.

Concrètement, cela se traduit par une approche qui intègre systématiquement des principes de durabilité dans tous ses projets.

Pour HEXAOM, la RSE repose sur trois piliers essentiels, illustrant ainsi son engagement en faveur d'un avenir durable, éthique et innovant.



## NOS PARTENAIRES ENGAGÉS

Nos partenaires respectent notre charte d'engagement et partagent nos valeurs : **satisfaction, confiance, expertise** et **fiabilité**. Ce sont des artisans et entreprises certifiés et implantés localement.

# Hexaôm S'ENGAGE !

HEXAOM,  
un acteur engagé  
à vos côtés.

# Le guide des aides\* à la rénovation énergétique :

Pour encourager la rénovation énergétique des logements, plusieurs aides financières sont disponibles dont MaPrimeRénov', un dispositif accessible à tous les propriétaires.

Son montant varie en fonction de plusieurs critères, tels que le revenu fiscal de référence, la taille du foyer et la nature des travaux.

En complément de MaPrimeRénov', d'autres aides comme les Certificats d'Économies d'Énergie (CEE) ou les aides locales, peuvent se cumuler.

L'objectif est d'accompagner chaque foyer, quelle que soit sa situation, vers une consommation énergétique plus responsable.

Ci-dessous quelques tableaux de références.\*

## Plafond de ressources 2024 (Hors IDF)

Nombre de personnes composant le ménage (foyer fiscal)	Ménages aux ressources très modestes (MaPrimeRenov')	Ménages aux ressources modestes (MaPrimeRenov')	Ménages aux ressources intermédiaires (MaPrimeRenov')	Ménages aux ressources supérieures (MaPrimeRenov')
1	jusqu'à 17 009 €	jusqu'à 21 805 €	jusqu'à 30 549 €	supérieur à 30 549 €
2	jusqu'à 24 875 €	jusqu'à 31 889 €	jusqu'à 44 907 €	supérieur à 44 907 €
3	jusqu'à 29 917 €	jusqu'à 38 349 €	jusqu'à 54 071 €	supérieur à 54 071 €
4	jusqu'à 34 948 €	jusqu'à 44 802 €	jusqu'à 63 235 €	supérieur à 63 235 €
5	jusqu'à 40 002 €	jusqu'à 51 281 €	jusqu'à 72 400 €	supérieur à 72 400 €
par personne supplémentaire	+ 5 045 €	+ 6 462 €	+ 9 165 €	+ 9 165 €

## Plafond de ressources 2024 (IDF)

Nombre de personnes composant le ménage (foyer fiscal)	Ménages aux ressources très modestes (MaPrimeRenov')	Ménages aux ressources modestes (MaPrimeRenov')	Ménages aux ressources intermédiaires (MaPrimeRenov')	Ménages aux ressources supérieures (MaPrimeRenov')
1	jusqu'à 23 541 €	jusqu'à 28 657 €	jusqu'à 40 018 €	supérieur à 40 018 €
2	jusqu'à 34 551 €	jusqu'à 42 058 €	jusqu'à 58 827 €	supérieur à 58 827 €
3	jusqu'à 41 493 €	jusqu'à 50 513 €	jusqu'à 70 382 €	supérieur à 70 382 €
4	jusqu'à 48 447 €	jusqu'à 58 981 €	jusqu'à 82 839 €	supérieur à 82 839 €
5	jusqu'à 55 427 €	jusqu'à 67 473 €	jusqu'à 94 844 €	supérieur à 94 844 €
par personne supplémentaire	+ 6 970 €	+ 8 486 €	+ 12 006 €	+ 12 006 €

## Aides par type et ancienneté du bâtiment

Usage	Ancienneté*	MaPrimeRénov'	Eco-PTZ	PTZ Ancien	CEE	TVA 5,5%
Résidence principale	Plus de 15 ans	✓	✓	✓	✓	✓
Résidence principale	Plus de 2 ans	✗	✓	✓	✓	✓
Résidence secondaire	Plus de 2 ans	✗	✗	✗	✓	✓
Non résidentiel	Plus de 2 ans	✗	✗	✗	✓	✗

\*Âge du bâtiment pour la TVA et les CEE, âge du logement pour les autres aides.

## Type de bénéficiaire

Bénéficiaire	MaPrimeRénov'	Eco-PTZ	PTZ Ancien	CEE	TVA 5,5%
Propriétaire occupant	✓	✓	✓	✓	✓
Propriétaire bailleur	✓	✓	✗	✓	✓
SCI (au moins un associé personne physique)	✗	✓	✗	✓	✓
Locataire ou occupant à titre gratuit	✗	✗	✗	✓	✓
Syndicat de copropriétaires	✓	✓	✗	✓	✓
Autre personne morale	✗	✗	✗	✓	✓





Construction - Rénovation

**Maisons France Confort**  
2 Route d'ancinnes  
61 000 ALENÇON



**maisons-france-confort.fr**

Sources d'images :  
Propriété intellectuelle HEXAOM / Adobe Stock / Freepik